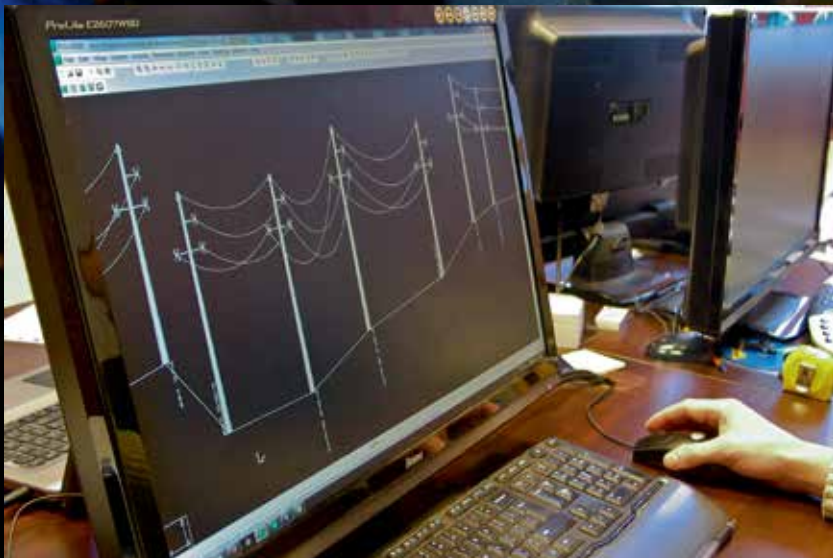




ESN - Stalowe słupy rurowe serii ESN
dla elektroenergetycznych linii SN



elmonter®

Firma Elmonter Oświetlenie od blisko 20 lat specjalizuje się w produkcji stalowych słupów i masztów oświetleniowych, odgromowych, flagowych oraz antenowych. Teraz z wielką przyjemnością prezentujemy Państwu nową broszurę, dotyczącą stalowych konstrukcji wsporczych dla elektroenergetycznych linii przesyłowych na średnie i wysokie napięcie, oraz stalowych wysokich masztów oświetleniowych i masztów z opuszczaną głowicą.

Ciągły rozwój firmy Elmonter Oświetlenie, oparty o wysoko wykwalifikowany personel, pozwala nam na zaproponowanie rozwiązań najlepiej odpowiadającym indywidualnym potrzebom Klienta.

Najnowsze technologie oraz stale rozbudowywany nowoczesny park maszynowy gwarantują naszym Klientom otrzymanie gotowych wyrobów najwyższej jakości.





Nasi wykwalifikowani projektanci przedstawią Państwu optymalne rozwiązanie, pozwalające na zrealizowanie każdego zadania w sposób ekonomiczny.

Nasza oferta obejmuje:

- doradztwo u Klienta,
- wykonanie projektu,
- produkcję i dostawę,
- montaż masztów na budowie,
- serwis gwarancyjny i pogwarancyjny.

Korzyści wynikające z zastosowania wyrobów firmy Elmonter Oświetlenie:

- szeroki asortyment rozwiązań,
- optymalizacja rozwiązań,
- prosty montaż,
- oszczędność miejsca,
- oszczędność kosztów konserwacji,
- długi okres użytkowania.

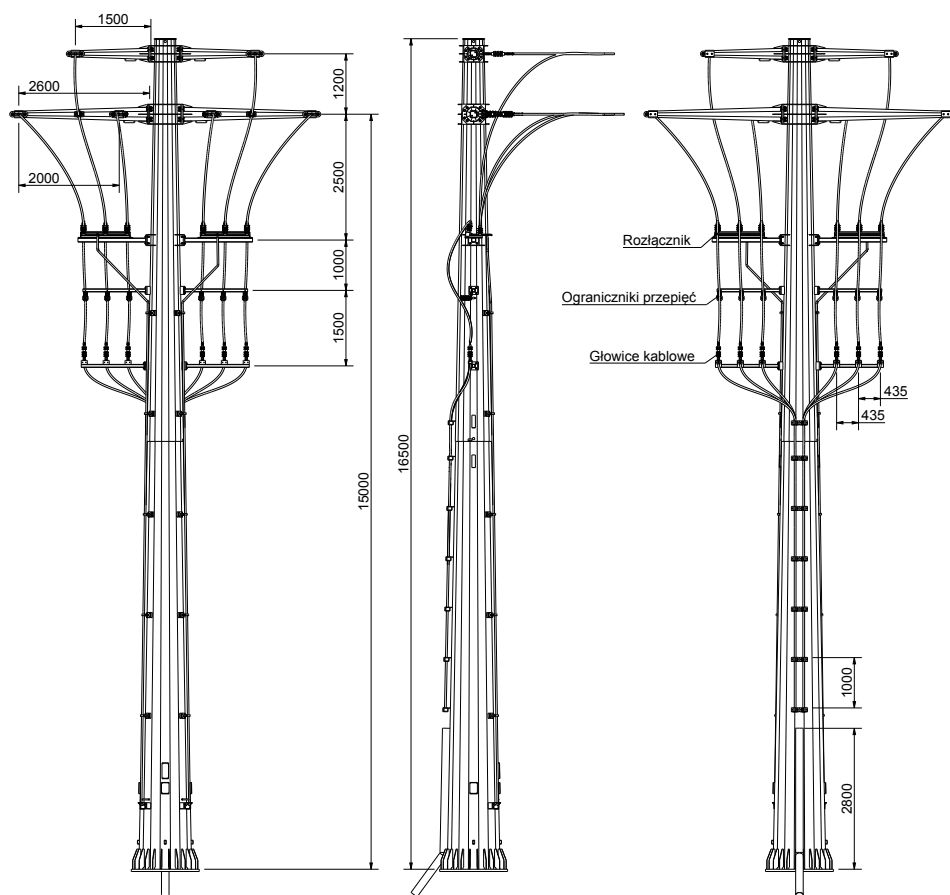


Stalowe słupy rurowe serii ESN dla elektroenergetycznych linii SN



Zastosowanie stalowych konstrukcji wsporczych dla linii średniego napięcia, firmy Elmonter, gwarantuje Państwu wybór najbardziej optymalnego rozwiązania słupów do budowy linii. Specyfika linii oraz terenu powodują, iż konstrukcje muszą spełniać indywidualne wymagania i być dostosowana do określonych warunków. Słupy są projektowane na podstawie otrzymanych od Państwa wytycznych zgodnie z obowiązującymi normami. Nasza oferta obejmuje wszystkie rodzaje słupów tj. przelotowe, odporowo-narożne, rozgałęźne, odporowo-rozgałęźne, skrzyżowaniowe, krańcowe, kablowe i transformatorowe.

Słupy przystosowane są do zamontowania różnego rodzaju osprzętu, odłączników, rozłączników, itp. Słupy posadawiane są w gruncie za pomocą fundamentu studniowego jak również za pomocą kotew a także bezpośrednio posadawiane w gruncie.





Zastosowanie stalowych słupów serii ESN dla elektroenergetycznych linii SN, gwarantuje Państwu:

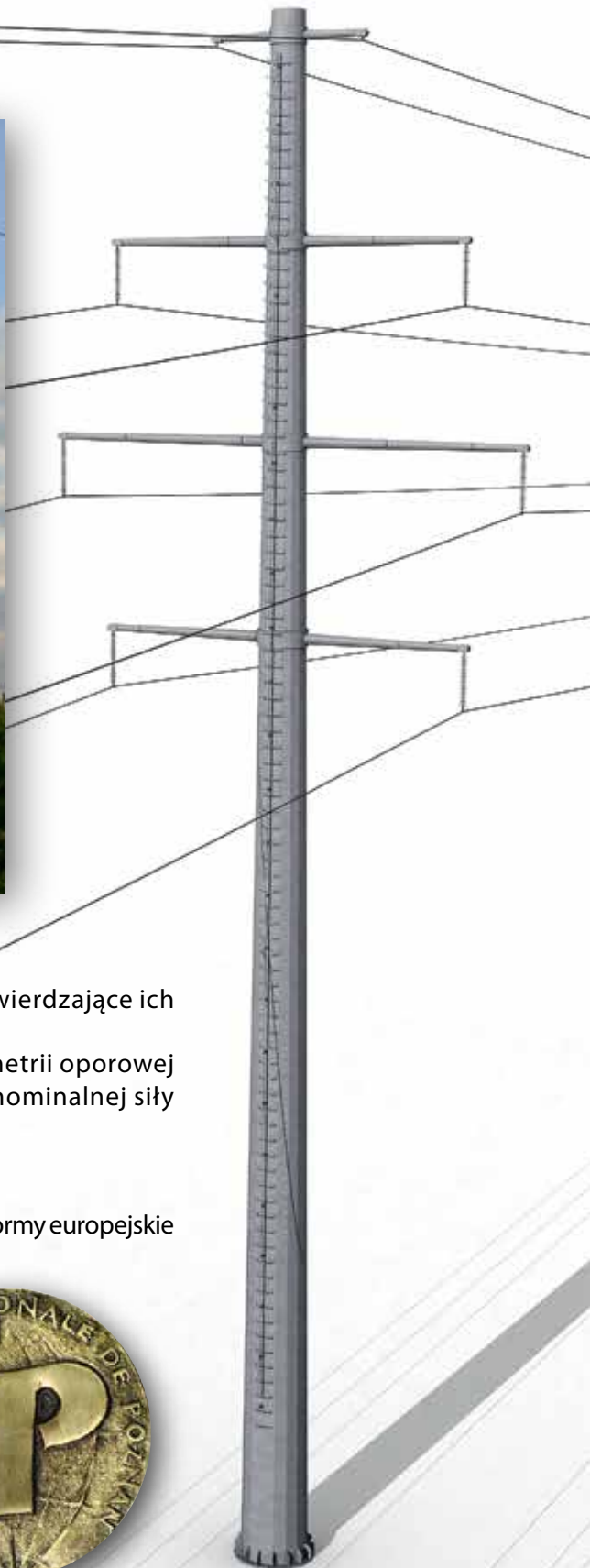
- wsparcie w projektowaniu linii elektroenergetycznych,
- optymalizację jak i szeroki zakres rozwiązań,
- wytrzymałe i odporne na zmieniające się warunki pogodowe konstrukcję.



Montaż słupa



Badanie wytrzymałościowe słupa



Słupy ESN pomyślnie przeszły próby wytrzymałościowe, potwierdzające ich bardzo wysokie parametry techniczne.

Pomiar odkształceń i naprężeń wykonany był metodą tensometrii oporowej i polegał na stopniowym obciążeniu słupów do osiągnięcia nominalnej siły początkowej, jak również geodezyjny pomiar ugięcia słupa

Wszystkie konstrukcje projektowane i produkowane są w oparciu o normy europejskie i krajowe.

Nasze wyroby wielokrotnie zyskiwały już uznanie, między innymi na targach EXPO-POWER 2010 w Poznaniu (złoty medal MTP) i ENERGETAB 2010 w Bielsku-Białej.









 **INSTYTUT TECHNIKI BUDOWLANEJ**
ZAKŁAD CERTYFIKACJI
ul. FILTROWA 1, 00-611 WARSZAWA
tel.: (22) 57 96 167, (22) 57 96 168, fax: (22) 57 96 295
e-mail: certyfikacja@itb.pl, www.itb.pl

 PCA
Polski Certyfikat Akredytacji
AC 020

CERTYFIKAT ZAKŁADOWEJ KONTROLI PRODUKCJI WE
1488-CPD-0286/Z

Zgodnie z Dyrektywą Rady Wspólnot Europejskich nr 89/105/EWG z dnia 21 grudnia 1988 roku w sprawie zbliżenia ustaw, rozporządzeń i przepisów administracyjnych państw członkowskich, dotyczących wyrobów budowlanych (Dyrektywa dotycząca wyrobów budowlanych lub CPD), z późniejszymi zmianami, potwierdza się, że wyrob budowlany:

konstrukcje stalowe i elementy konstrukcji stalowych klasy EXC3
Metody deklaracji Producenta wg ZA.3.2, ZA.3.3, ZA.3.4, ZA.3.5
normy EN 1090-1:2009+A1:2011

wprowadzony do obrotu przez:

ELMONTER-OŚWIETLENIE P.P.U.H.
ul. Przemysłowa 1
62-410 Zagórów

produkowany jest w zakładach produkcyjnych:

ELMONTER-OŚWIETLENIE P.P.U.H.
Michalinów Oleśnicki 34
62-410 Zagórów
ELMONTER-OŚWIETLENIE P.P.U.H.
Przemysłowa 1
62-410 Zagórów

Producent przeprowadził wstępne badania typu, wprowadził system zakładowej kontroli produkcji i prowadzi badania próbek pobranych w tym zakładzie zgodnie z planem badań. Jednostka notyfikowana nr 1488 – Instytut Techniki Budowlanej – przeprowadziła wstępną inspekcję zakładu produkcyjnego i systemu zakładowej kontroli produkcji oraz prowadzi ciągły nadzór, ocenę i akceptację zakładowej kontroli produkcji.

Niniejszy certyfikat potwierdza, że spełnione są wszystkie wymagania dotyczące systemu zakładowej kontroli produkcji opisane w załączniku ZA normy

EN 1090-1:2009 + A1:2011
(odpowiednik krajowy: PN-EN 1090-1 +A1 2012)

Niniejszy certyfikat, wydany po raz pierwszy 21.06.2012, jest ważny dopóki wyrób spełnia wymagania zharmonizowanego dokumentu odniesienia i warunki produkcji oraz system zakładowej kontroli produkcji nie uległy istotnym zmianom.

KIEROWNIK Zakładu Certyfikacji

Barbara Dobosz



DYREKTOR Instytutu Techniki Budowlanej

Marek Kaproń

Warszawa, 21.06.2012



Stalowe słupy rurowe serii EWN dla elektroenergetycznych linii WN

W swojej ofercie firma Elmonter Oświetlenie posiada również słupy rurowe serii EWN dla elektroenergetycznych linii WN wraz z wieloma indywidualnymi rozwiązaniami dotyczącymi mocowania osprzętu jak również komunikacji pionowej i poziomej na słupach rurowych.



Pozostałe produkty firmy Elmonter:

- bramki liniowe
- konstrukcja wsporcze pod instalację odgromową
- maszty z opuszczaną głowicą MOG





ul. Przemysłowa 1, 62-410 Zagórz
tel. +48 (63) 274 30 30, fax +48 (63) 276 10 11
www.elmonter.pl