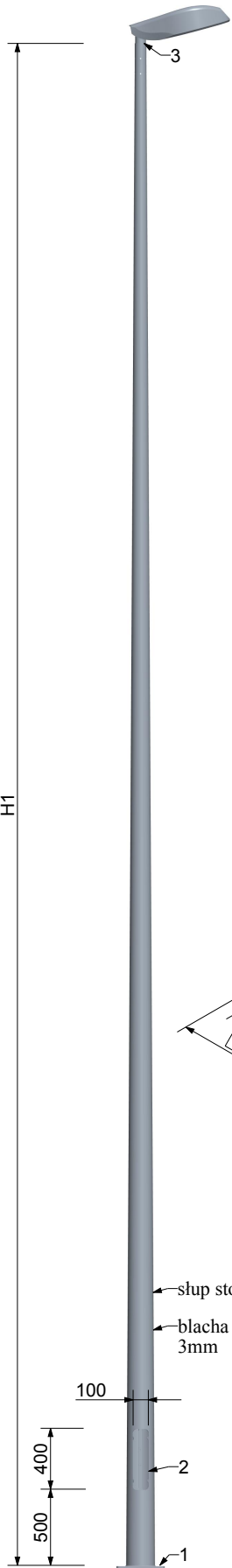


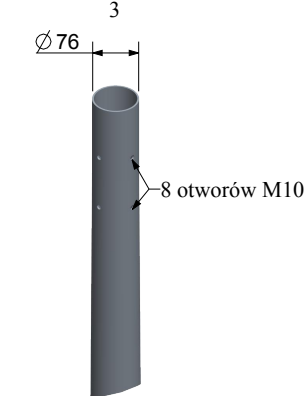
Karta wyrobu: Słup oświetleniowy CN 8÷12/3/76/F220

A
B
C
D
E
F

A
B
C
D
E
F



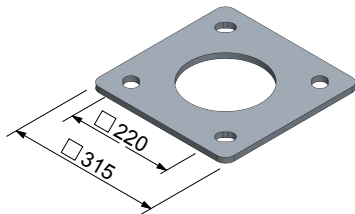
KOŃCÓWKA SŁUPA



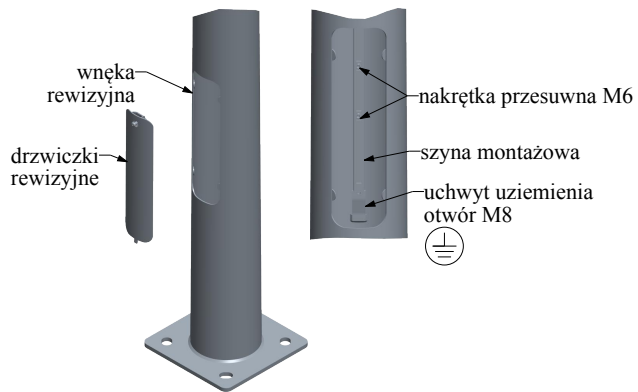
Słup oświetleniowy			
nazwa	wysokość H1 [m]	waga [kg]	fundament*
CN 8/3/76/F220	8	84	D22/150
CN 9/3/76/F220	9	97	D22/150
CN 10/3/76/F220	10	111	D22/150
CN 11/3/76/F220	11	126	D22/150
CN 12/3/76/F220	12	141	D22/150

Tabela obciążeń**				
nazwa słupa	waga oprawy [kg]	max. powierzchnia wiatrowa oprawy [m ²]		
		strefa wiatrowa		
		I [22 m/s] do 300m n.p.m.	II [26 m/s]	III [24 m/s] do 450m n.p.m.
CN 8/3/76/F220	40	0,68	0,42	0,53
CN 9/3/76/F220	40	0,63	0,37	0,48
CN 10/3/76/F220	40	0,57	0,33	0,43
CN 11/3/76/F220	40	0,52	0,30	0,39
CN 12/3/76/F220	40	0,48	0,26	0,35

PODSTAWA 1



WNEKA REWIZYJNA 2



← słup stożkowy typu CN
 ← blacha 3mm
 100
 400
 500
 1
 2

- Obciążenie wiatrem wg PN-EN 1991-1-4 dla kat. terenu II, klasy B
- Projektowanie i weryfikacja wg PN-EN 40-3-1, PN-EN 40-3-3
- Materiał: stal S235, S355 wg PN-EN 10025
- Wymiary i tolerancje zgodne z PN-EN 40-2
- Ochrona antykorozyjna: cynkowanie ogniowe wg PN-EN ISO 1461
- Możliwość malowania wg palety kolorów RAL
- Przedstawiona oprawa Murena nie jest częścią produktu
- Dane oprawy dostępne w katalogu "Oprawy oświetleniowe" firmy "Elmonter"
- Producent zastrzega sobie prawo wprowadzenia zmian
- Wyrób budowlany oznakowany znakiem **CE**

*Wszelkie prawa autorskie do rysunku/projektu są zastrzeżone i należą do firmy Elmonter-Oświetlenie. Ten rysunek/projekt jest własnością firmy Elmonter-Oświetlenie i nie może być udostępniany, rozpowszechniany lub powielany w całości bądź w części bez pisemnej zgody właściciela. Zabrania się także dokonywania jakichkolwiek zmian na rysunku / w projekcie bez pisemnej zgody właściciela. Otrzymanie lub zakup rysunku/projektu nie jest jednoznaczny z przeniesieniem praw autorskich.

Wydanie 1/2020 CN 8=12/3/76/F220/01
 * Fundament dobrany dla max. obciążenia
 ** Oprawa montowana bezpośrednio na słupie



elmonter.

ELMONTER
 ul. Przemysłowa 1 62-410 Zagórz
 tel. +48 63 274 30 30
 info@elmonter.pl
 www.elmonter.pl

1

2

3

4