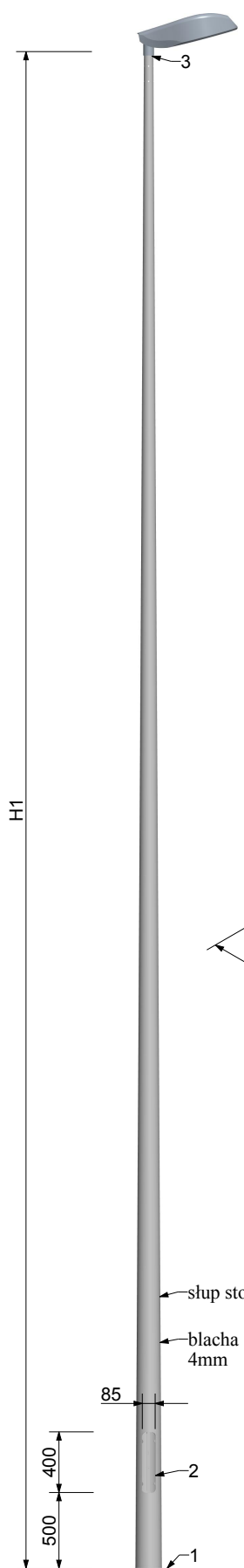


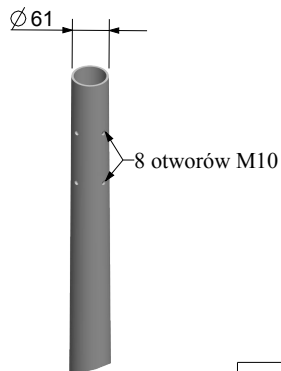
# Karta wyrobu: Słup oświetleniowy CN 10÷12/4/64/F220

A  
B  
C  
D  
E  
F

A  
B  
C  
D  
E  
F



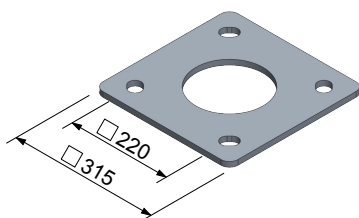
KOŃCÓWKA SŁUPA  
3



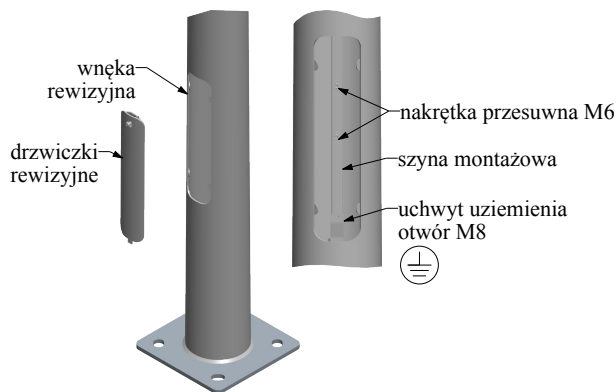
Słup oświetleniowy			
nazwa	wysokość H1 [m]	waga [kg]	fundament*
CN 10/4/64/F220	10	129	D22/150
CN 11/4/64/F220	11	147	D22/180
CN 12/4/64/F220	12	167	D22/180

nazwa słupa	waga oprawy [kg]	max. powierzchnia wiatrowa oprawy [m <sup>2</sup> ]		
		strefa wiatrowa		
		I [22 m/s] do 300m n.p.m.	II [26 m/s]	III [24 m/s] do 450m n.p.m.
CN 10/4/64/F220	40	0,91	0,56	0,71
CN 11/4/64/F220	40	0,88	0,54	0,68
CN 12/4/64/F220	40	0,87	0,53	0,67

PODSTAWA  
1



WNEKA REWIZYJNA  
2



słup stożkowy typu CN

blacha 4mm

85

400

500

1

- Obciążenie wiatrem wg PN-EN 1991-1-4 dla kat. terenu II, klasy B
- Projektowanie i weryfikacja wg PN-EN 40-3-1, PN-EN 40-3-3
- Materiał: stal S235, S355 wg PN-EN 10025
- Wymiary i tolerancje zgodne z PN-EN 40-2
- Ochrona antykorozyjna: cynkowanie ogniowe wg PN-EN ISO 1461
- Możliwość malowania wg palety kolorów RAL
- Przedstawiona oprawa Murena nie jest częścią produktu
- Dane oprawy dostępne w katalogu "Oprawy oświetleniowe" firmy "Elmonter"
- Producent zastrzega sobie prawo wprowadzenia zmian
- Wyrób budowlany oznakowany znakiem **CE**

\*Wszelkie prawa autorskie do rysunku/projektu są zastrzeżone i należą do firmy Elmonter-Oświetlenie. Ten rysunek/projekt jest własnością firmy Elmonter-Oświetlenie i nie może być udostępniany, rozpowszechniany lub powielany w całości bądź w części bez pisemnej zgody właściciela. Zabrania się także dokonywania jakichkolwiek zmian na rysunku / w projekcie bez pisemnej zgody właściciela. Otrzymanie lub zakup rysunku/projektu nie jest jednoznaczny z przeniesieniem praw autorskich.

Wydanie 1/2020 CN 10÷12/4/64/F220/01

\* Fundament dobrany dla max. obciążenia

\*\* Oprawa montowana bezpośrednio na słupie



**elmonter.**

ul. Przemysłowa 1

62-410 Zagórz

tel. +48 63 274 30 30

info@elmonter.pl

www.elmonter.pl

1

2

3

4