

Karta wyrobu: Słup oświetleniowy CN 5÷7/4/76/F160

A

B

C

D

E

F

A

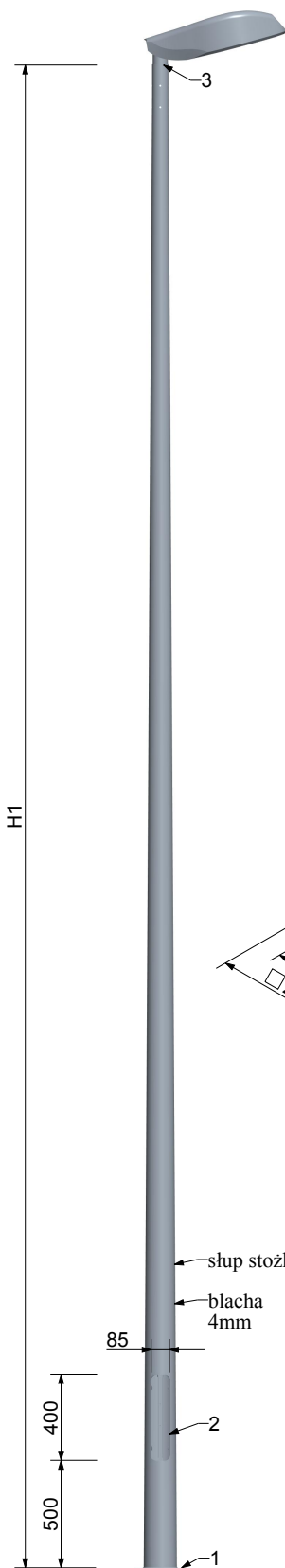
B

C

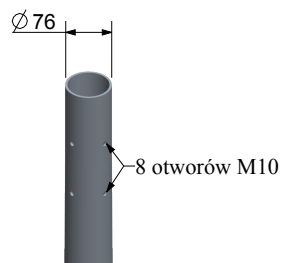
D

E

F



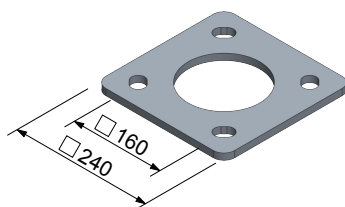
KOŃCÓWKA SŁUPA
3



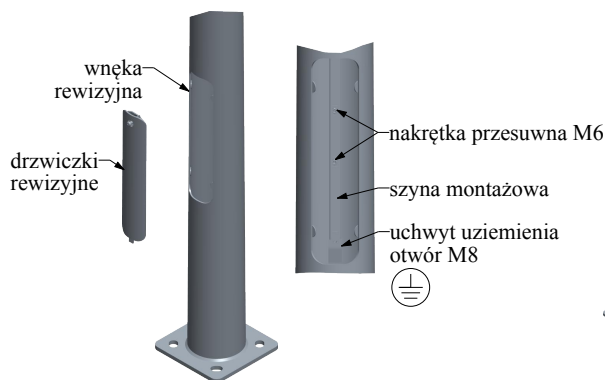
Słup oświetleniowy			
nazwa	wysokość H1 [m]	waga [kg]	fundament*
CN 5/4/76/F160	5	57	D16/140
CN 6/4/76/F160	6	71	D16/140
CN 7/4/76/F160	7	87	D16/160

Tabela obciążeń**				
nazwa słupa	waga oprawy [kg]	max. powierzchnia wiatrowa oprawy [m ²]		
		strefa wiatrowa		
		I [22 m/s] do 300m n.p.m.	II [26 m/s]	III [24 m/s] do 450m n.p.m.
CN 5/4/76/F160	40	1,73	1,18	1,42
CN 6/4/76/F160	40	1,58	1,06	1,29
CN 7/4/76/F160	40	1,46	0,98	1,19

PODSTAWA
1



WNEKA REWIZYJNA
2



→ słup stożkowy typu CN
 → blacha 4mm
 85
 400
 500
 1
 2

- Obciążenie wiatrem wg PN-EN 1991-1-4 dla kat. terenu II, klasy B
- Projektowanie i weryfikacja wg PN-EN 40-3-1, PN-EN 40-3-3
- Materiał: stal S235, S355 wg PN-EN 10025
- Wymiary i tolerancje zgodne z PN-EN 40-2
- Ochrona antykorozyjna: cynkowanie ogniowe wg PN-EN ISO 1461
- Możliwość malowania wg palety kolorów RAL
- Przedstawiona oprawa Murena nie jest częścią produktu
- Dane oprawy dostępne w katalogu "Oprawy oświetleniowe" firmy "Elmonter"
- Producent zastrzega sobie prawo wprowadzenia zmian
- Wyrób budowlany oznakowany znakiem **CE**

*Wszelkie prawa autorskie do rysunku/projektu są zastrzeżone i należą do firmy Elmonter-Oświetlenie. Ten rysunek/projekt jest własnością firmy Elmonter-Oświetlenie i nie może być udostępniany, rozpowszechniany lub powielany w całości bądź w części bez pisemnej zgody właściciela. Zabrania się także dokonywania jakichkolwiek zmian na rysunku / w projekcie bez pisemnej zgody właściciela. Otrzymanie lub zakup rysunku/projektu nie jest jednoznaczny z przeniesieniem praw autorskich.

Wydanie 1/2020 CN 5÷7/4/76/F160/01

* Fundament dobrany dla max. obciążenia

** Oprawa montowana bezpośrednio na słupie



elmonter.

ul. Przemysłowa 1

62-410 Zagórz

tel. +48 63 274 30 30

info@elmonter.pl

www.elmonter.pl

1

2

3

4