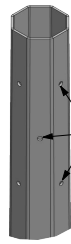


# Karta wyrobu: Maszt oświetleniowy MN 10÷12/4/F220

## KOŃCÓWKA MASZTU



12 otworów M10

Maszt oświetleniowy			
nazwa	wysokość H1 [m]	waga [kg]	fundament*
MN 10/4/F220	10	179	D22/180
MN 11/4/F220	11	196	D22/180
MN 12/4/F220	12	213	D22/180

## Tabela obciążeń\*\*

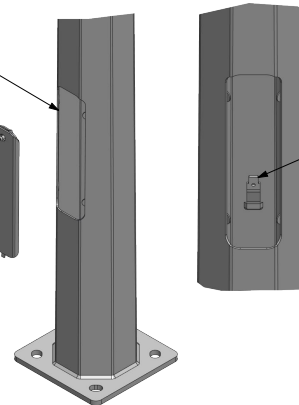
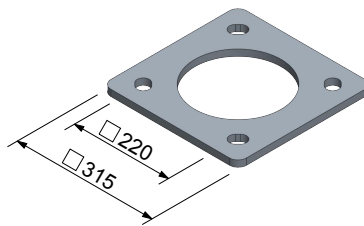
nazwa masztu	waga konstrukcji [kg]	max. powierzchnia wiatrowa [m <sup>2</sup> ]		
		strefa wiatrowa		
		I [22 m/s] do 300m n.p.m.	II [26 m/s]	III [24 m/s] do 450m n.p.m.
MN 10/4/F220	50	1,69	0,96	1,25
MN 11/4/F220	50	1,36	0,90	1,08
MN 12/4/F220	50	1,06	0,46	0,74

## WNĘKA REWIZYJNA

wnęka rewizyjna  
drzwiczki rewizyjne

uchwyt uziemia

## PODSTAWA



H1

maszt oświetleniowy typu MN

blacha 4mm

100

uchwyt

2

400  
500

1

- Obciążenie wiatrem wg PN-EN 1991-1-4 dla kat. terenu II, klasy B
- Projektowanie i weryfikacja wg PN-EN 40-3-1, PN-EN 40-3-3
- Materiał: stal S235, S355 wg PN-EN 10025
- Wymiary i tolerancje zgodne z PN-EN 40-2
- Ochrona antykorozyjna: cynkowanie ogniowe wg PN-EN ISO 1461
- Możliwość malowania wg palety kolorów RAL
- Producent zastrzega sobie prawo wprowadzenia zmian
- Wyrób budowlany oznakowany znakiem **CE**

\*Wszelkie prawa autorskie do rysunku/projektu są zastrzeżone i należą do firmy Elmonter-Oświetlenie. Ten rysunek/projekt jest własnością firmy Elmonter-Oświetlenie i nie może być udostępniany, rozpowszechniany lub powielany w całości bądź w części bez pisemnej zgody właściciela. Zabrania się także dokonywania jakichkolwiek zmian na rysunku / w projekcie bez pisemnej zgody właściciela. Otrzymań lub zakup rysunku/projektu nie jest jednoznaczny z przeniesieniem praw autorskich.

Wydanie 1/2020 MN 10÷12/4/F220/01

\* Fundament dobrany dla max. obciążenia

\*\* Typowa konstrukcja montowana na maszcie



**elmonter.**

ul. Przemysłowa 1

62-410 Zagórz

tel. +48 63 274 30 30

info@elmonter.pl

www.elmonter.pl