

# Karta wyrobu: Słup oświetleniowy SO 3÷9/3/F160

A

B

C

D

E

F

A

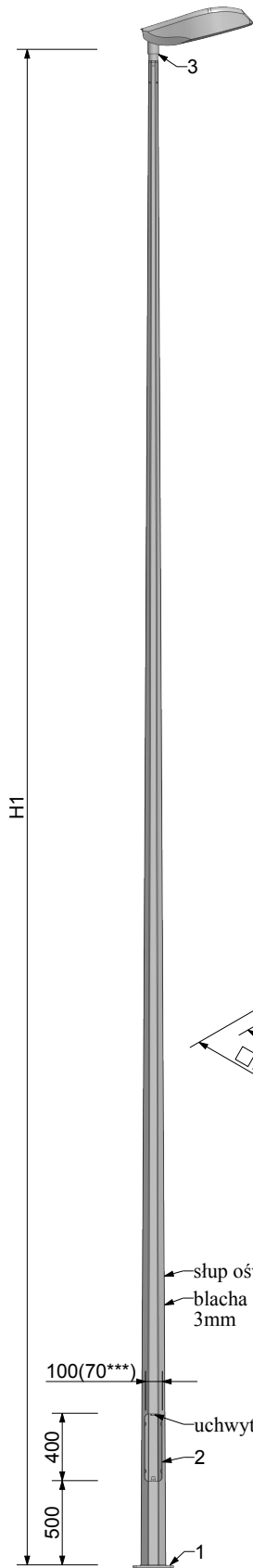
B

C

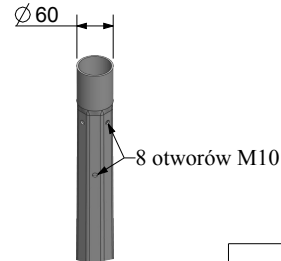
D

E

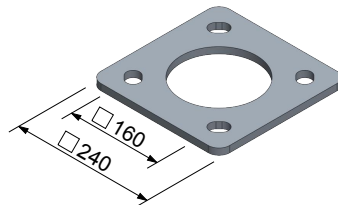
F



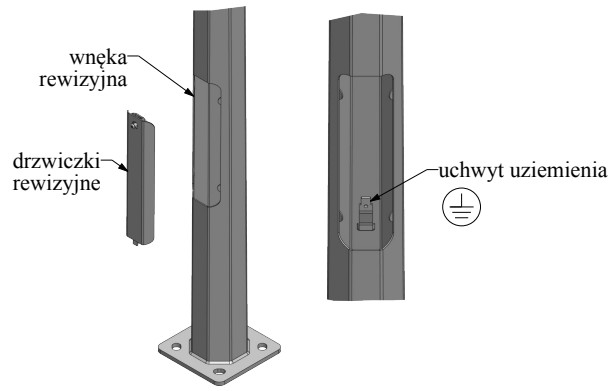
KOŃCÓWKA SŁUPA  
3



PODSTAWA  
1



WNĘKA REWIZYJNA  
2



słup oświetleniowy typu SO  
blacha  
3mm

uchwyt

2

1

Słup oświetleniowy			
nazwa	wysokość H1 [m]	waga [kg]	fundament*
SO 3/3/F160	3	28	D16/120
SO 3,5/3/F160	3,5	33	D16/120
SO 4/3/F160	4	37	D16/120
SO 4,5/3/F160	4,5	41	D16/120
SO 5/3/F160	5	45	D16/120
SO 6/3/F160	6	53	D16/120
SO 7/3/F160	7	62	D16/140
SO 8/3/F160	8	71	D16/140
SO 9/3/F160	9	79	D16/140

Tabela obciążeń**				
nazwa słupa	waga oprawy [kg]	max. powierzchnia wiatrowa oprawy [m <sup>2</sup> ]		
		strefa wiatrowa		
		I [22 m/s] do 300m n.p.m.	II [26 m/s]	III [24 m/s] do 450m n.p.m.
SO 3/3/F160	50	3,05	2,13	2,53
SO 3,5/3/F160	50	2,50	1,72	2,06
SO 4/3/F160	50	2,07	1,41	1,70
SO 4,5/3/F160	50	1,67	1,12	1,36
SO 5/3/F160	50	1,36	0,89	1,09
SO 6/3/F160	50	0,89	0,54	0,70
SO 7/3/F160	50	0,97	0,60	0,76
SO 8/3/F160	50	0,67	0,36	0,50
SO 9/3/F160	50	0,43	0,18	0,29

- Obciążenie wiatrem wg PN-EN 1991-1-4 dla kat. terenu II, klasy B
- Projektowanie i weryfikacja wg PN-EN 40-3-1, PN-EN 40-3-3
- Materiał: stal S235, S355 wg PN-EN 10025
- Wymiary i tolerancje zgodne z PN-EN 40-2
- Ochrona antykorozyjna: cynkowanie ogniowe wg PN-EN ISO 1461
- Możliwość malowania wg palety kolorów RAL
- Przedstawiona oprawa Murena nie jest częścią produktu
- Dane oprawy dostępne w katalogu "Oprawy oświetleniowe" firmy "Elmonter"
- Producent zastrzega sobie prawo wprowadzenia zmian
- Wyrób budowlany oznakowany znakiem **CE**

\*Wszelkie prawa autorskie do rysunku/projektu są zastrzeżone i należą do firmy Elmonter-Oświetlenie. Ten rysunek/projekt jest własnością firmy Elmonter-Oświetlenie i nie może być udostępniany, rozpowszechniany lub powielany w całości bądź w części bez pisemnej zgody właściciela. Zabrania się także dokonywania jakichkolwiek zmian na rysunku / w projekcie bez pisemnej zgody właściciela. Otrzymanie lub zakup rysunku/projektu nie jest jednoznaczny z przeniesieniem praw autorskich.

Wydanie 1/2020 SO 3÷9/3/F160/01

\* Fundament dobrany dla max. obciążenia

\*\* Oprawa montowana bezpośrednio na słupie

\*\*\* SO 3/3/F160/01, SO 3,5/3/F160/01,  
SO 4/3/F160/01, SO 4,5/3/F160/01,  
SO 5/3/F160/01



elmonter.

ul. Przemysłowa 1

62-410 Zagórów

tel. +48 63 274 30 30

info@elmonter.pl

www.elmonter.pl

1

2

3

4