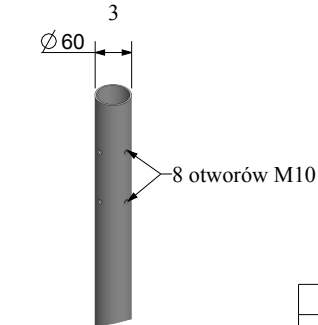


Karta wyrobu: Słup oświetleniowy SRN 3÷8/60/F160

KOŃCÓWKA SŁUPA

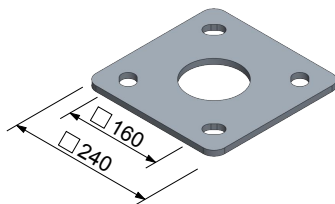


Słup oświetleniowy			
nazwa	wysokość H1 [m]	waga [kg]	fundament*
SRN 3-2/60/F160	3	27	D16/100
SRN 3,5-2/60/F160	3,5	29	D16/100
SRN 4-2/60/F160	4	32	D16/100
SRN 4,5-2/60/F160	4,5	35	D16/100
SRN 5-2/60/F160	5	40	D16/100
SRN 6-3/60/F160	6	49	D16/120
SRN 7-3/60/F160	7	57	D16/120
SRN 8-3/60/F160	8	75	D16/140

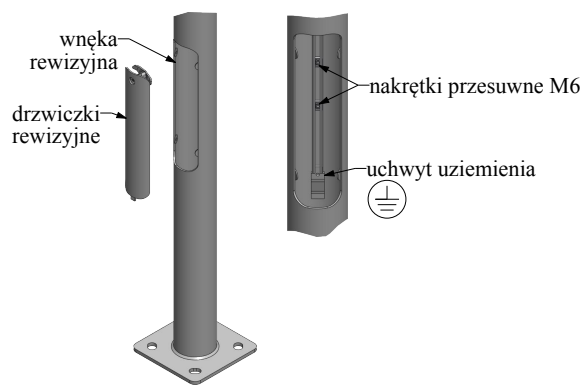
Tabela obciążeń**

nazwa słupa	waga oprawy [kg]	max. powierzchnia wiatrowa oprawy [m ²]		
		strefa wiatrowa		
		I [22 m/s] do 300m n.p.m.	II [26 m/s]	III [24 m/s] do 450m n.p.m.
SRN 3-2/60/F160	15	1,24	0,86	1,02
SRN 3,5-2/60/F160	15	0,91	0,62	0,75
SRN 4-2/60/F160	15	0,73	0,50	0,60
SRN 4,5-2/60/F160	15	0,54	0,35	0,43
SRN 5-2/60/F160	15	0,51	0,32	0,40
SRN 6-3/60/F160	15	0,54	0,31	0,41
SRN 7-3/60/F160	15	0,34	0,16	0,23
SRN 8-3/60/F160	15	0,44	0,27	0,35

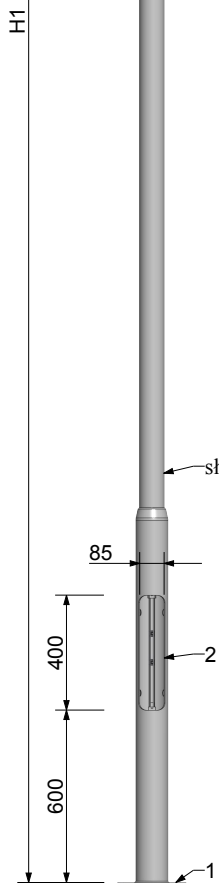
PODSTAWA



WNĘKA REWIZYJNA



słup rurowy typu SRN



- Obciążenie wiatrem wg PN-EN 1991-1-4 dla kat. terenu II, klasy A
- Projektowanie i weryfikacja wg PN-EN 40-3-1, PN-EN 40-3-3
- Materiał: stal S235, S355 wg PN-EN 10025
- Wymiary i tolerancje zgodne z PN-EN 40-2
- Ochrona antykorozyjna: cynkowanie ogniowe wg PN-EN ISO 1461
- Możliwość malowania wg palety kolorów RAL
- Przedstawiona oprawa Murena nie jest częścią produktu
- Dane oprawy dostępne w katalogu "Oprawy oświetleniowe" firmy "Elmonter"
- Producent zastrzega sobie prawo wprowadzenia zmian
- Wyrób budowlany oznakowany znakiem **CE**

*Wszelkie prawa autorskie do rysunku/projektu są zastrzeżone i należą do firmy Elmonter-Oświetlenie. Ten rysunek/projekt jest własnością firmy Elmonter-Oświetlenie i nie może być udostępniany, rozpowszechniany lub powielany w całości bądź w części bez pisemnej zgody właściciela. Zabrania się także dokonywania jakichkolwiek zmian na rysunku / w projekcie bez pisemnej zgody właściciela. Otrzymanie lub zakup rysunku/projektu nie jest jednoznaczny z przeniesieniem praw autorskich.

Wydanie 1/2020 SRN 3÷8/60/F160/01

* Fundament dobrany dla max. obciążenia

** Oprawa montowana bezpośrednio na słupie



ELMONTER
ul. Przemysłowa 1 62-410 Zagórów
tel. +48 63 274 30 30
info@elmonter.pl
www.elmonter.pl