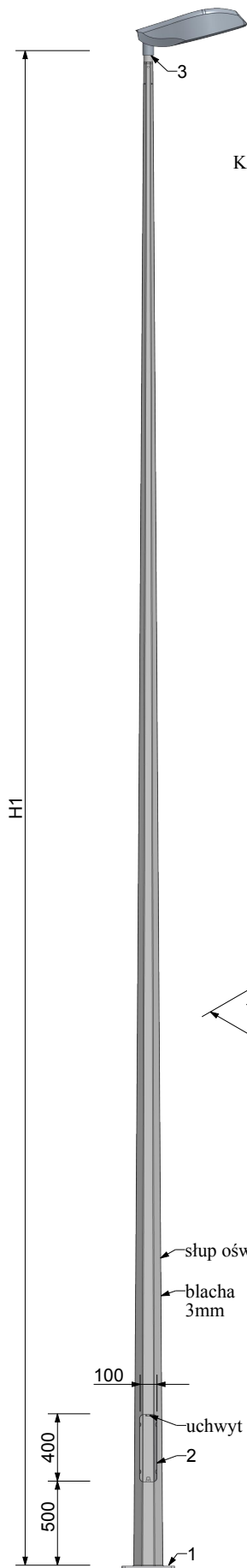
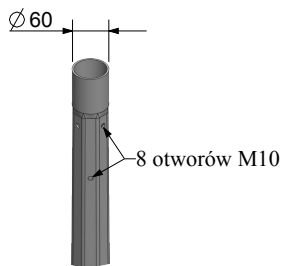


# Karta wyrobu: Słup oświetleniowy SX 5÷12/3/F220

A  
B  
C  
D  
E  
F



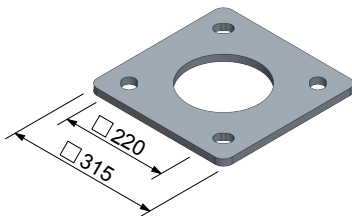
KOŃCÓWKA SŁUPA



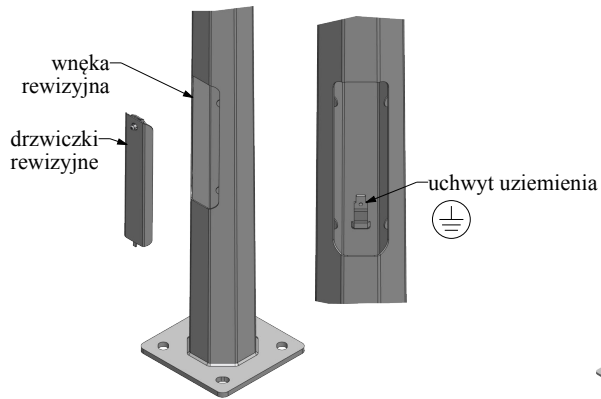
Słup oświetleniowy			
nazwa	wysokość H1 [m]	waga [kg]	fundament*
SX 5/3/F220	5	57	D22/150
SX 6/3/F220	6	67	D22/150
SX 7/3/F220	7	76	D22/150
SX 8/3/F220	8	86	D22/150
SX 9/3/F220	9	95	D22/150
SX 10/3/F220	10	104	D22/150
SX 11/3/F220	11	114	D22/150
SX 12/3/F220	12	123	D22/150

Tabela obciążeń**				
nazwa słupa	waga oprawy [kg]	max. powierzchnia wiatrowa oprawy [m <sup>2</sup> ]		
		strefa wiatrowa		
		I [22 m/s] do 300m n.p.m.	II [26 m/s]	III [24 m/s] do 450m n.p.m.
SX 5/3/F220	50	2,21	1,51	1,82
SX 6/3/F220	50	2,31	1,57	1,89
SX 7/3/F220	50	1,73	1,13	1,39
SX 8/3/F220	50	1,29	0,81	1,02
SX 9/3/F220	50	0,90	0,50	0,67
SX 10/3/F220	50	0,62	0,29	0,43
SX 11/3/F220	50	0,39	0,11	0,23
SX 12/3/F220	50	0,19	-	0,06

PODSTAWA 1



WNĘKA REWIZYJNA 2



słup oświetleniowy typu SX

blacha 3mm

100

uchwyt

2

1

- Obciążenie wiatrem wg PN-EN 1991-1-4 dla kat. terenu II, klasy B
- Projektowanie i weryfikacja wg PN-EN 40-3-1, PN-EN 40-3-3
- Materiał: stal S235, S355 wg PN-EN 10025
- Wymiary i tolerancje zgodne z PN-EN 40-2
- Ochrona antykorozyjna: cynkowanie ogniowe wg PN-EN ISO 1461
- Możliwość malowania wg palety kolorów RAL
- Przedstawiona oprawa Murena nie jest częścią produktu
- Dane oprawy dostępne w katalogu "Oprawy oświetleniowe" firmy "Elmonter"
- Producent zastrzega sobie prawo wprowadzenia zmian
- Wyrób budowlany oznakowany znakiem **CE**

\*Wszelkie prawa autorskie do rysunku/projektu są zastrzeżone i należą do firmy Elmonter-Oświetlenie. Ten rysunek/projekt jest własnością firmy Elmonter-Oświetlenie i nie może być udostępniany, rozpowszechniany lub powielany w całości bądź w części bez pisemnej zgody właściciela. Zabrania się także dokonywania jakichkolwiek zmian na rysunku / w projekcie bez pisemnej zgody właściciela. Otrzymanie lub zakup rysunku/projektu nie jest jednoznaczny z przeniesieniem praw autorskich.

Wydanie 1/2020 SX 5÷12/3/F220/01

\* Fundament dobrany dla max. obciążenia

\*\* Oprawa montowana bezpośrednio na słupie



**elmonter.**

ul. Przemysłowa 1

62-410 Zagórz

tel. +48 63 274 30 30

info@elmonter.pl

www.elmonter.pl

1

2

3

4

A  
B  
C  
D  
E  
F