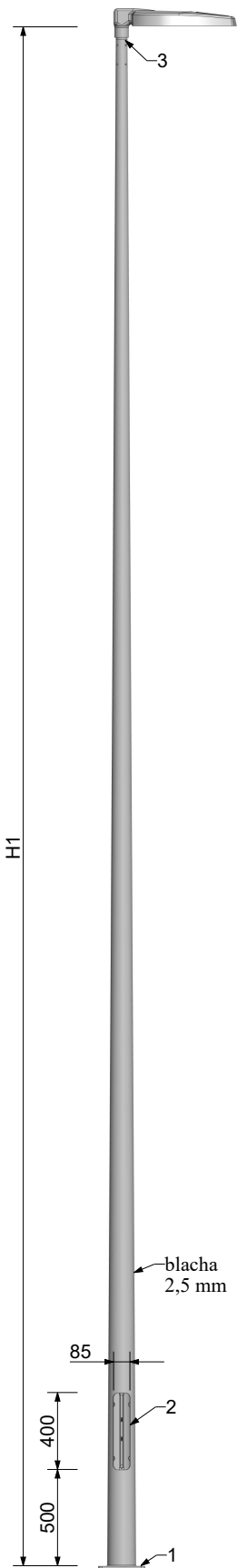
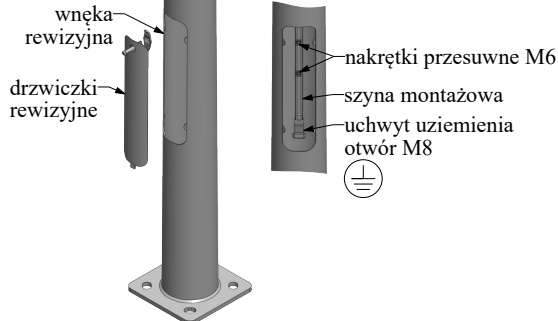


Karta wyrobu: Słup oświetleniowy CN 7÷10/2,5/60/F

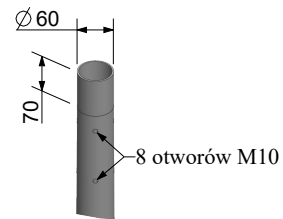
A
B
C
D
E
F



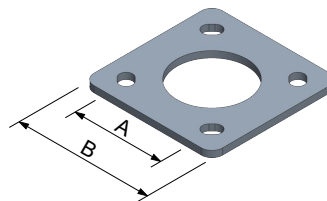
WNEKA REWIZYJNA
2



KOŃCÓWKA SŁUPA
3



PODSTAWA
1



Słup oświetleniowy				
nazwa	wysokość H_1 [m]	waga [kg]	podstawa A/B [mm]	fundament**
CN 7/2,5/60/F160	7	50	160/240	D16/120
CN 8/2,5/60/F160	8	59	160/240	D16/120
CN 9/2,5/60/F160	9	69	160/240	D16/140
CN 10/2,5/60/F220	10	84	220/315	D22/150

Tabela obciążeń*				
nazwa słupa	waga oprawy [kg]	max. powierzchnia wiatrowa oprawy [m ²]		
		strefa wiatrowa		
		I [22 m/s] do 300m n.p.m.	II [26 m/s]	III [24 m/s] do 450m n.p.m.
CN 7/2,5/60/F160	30	0,39	0,20	0,28
CN 8/2,5/60/F160	30	0,34	0,16	0,24
CN 9/2,5/60/F160	30	0,30	0,13	0,20
CN 10/2,5/60/F220	30	0,24	0,08	0,15

- Obciążenie wiatrem wg PN-EN 1991-1-4 dla kat. terenu II, klasy B
- Projektowanie i weryfikacja wg PN-EN 40-3-1, PN-EN 40-3-3
- Materiał: stal S235, S355 wg PN-EN 10025
- Wymiary i tolerancje zgodne z PN-EN 40-2
- Ochrona antykorozyjna: cynkowanie ogniowe wg PN-EN ISO 1461
- Możliwość malowania wg palety kolorów RAL
- Przedstawiona oprawa nie jest częścią produktu
- Producent zastrzega sobie prawo wprowadzenia zmian
- Wyrób budowlany oznakowany znakiem **CE**

*Wszelkie prawa autorskie do rysunku/projektu są zastrzeżone i należą do firmy Elmonter-Oświetlenie. Ten rysunek/projekt jest własnością firmy Elmonter-Oświetlenie i nie może być udostępniany, rozpowszechniany lub powielany w całości bądź w części bez pisemnej zgody właściciela. Zabrania się także dokonywania jakichkolwiek zmian na rysunku / w projekcie bez pisemnej zgody właściciela. Otrzymanie lub zakup rysunku/projektu nie jest jednoznaczny z przeniesieniem praw autorskich.



ELMONTER
ul. Przemysłowa 1 62-410 Zagórz
tel. +48 63 274 30 30
info@elmonter.pl
www.elmonter.pl

Wydanie 1/2024 CN 7-10/2,5/60/F/01
* Oprawa montowana bezpośrednio na słupie
** Fundament dobrany dla max. obciążenia

1 2 3 4